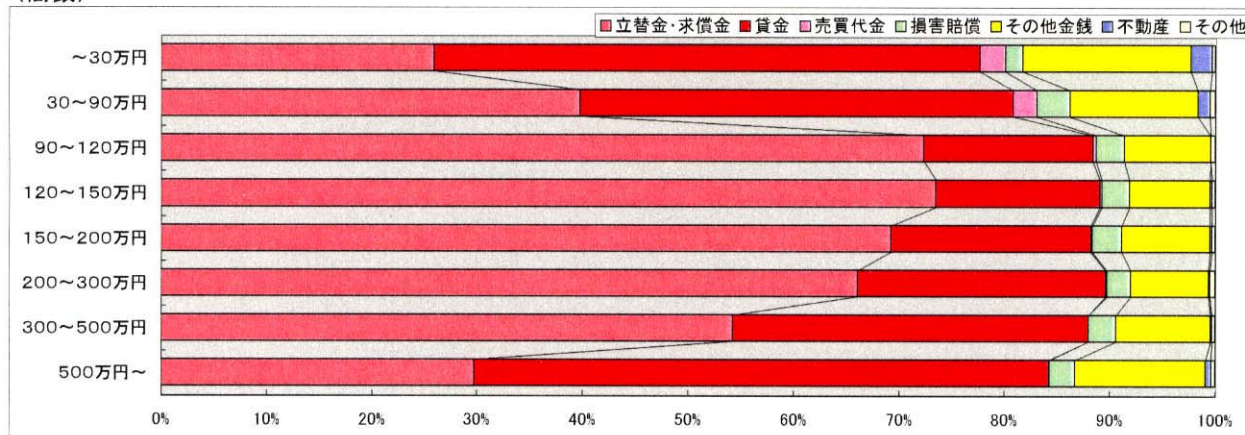


民事第一審訴訟の審理状況等に関する資料

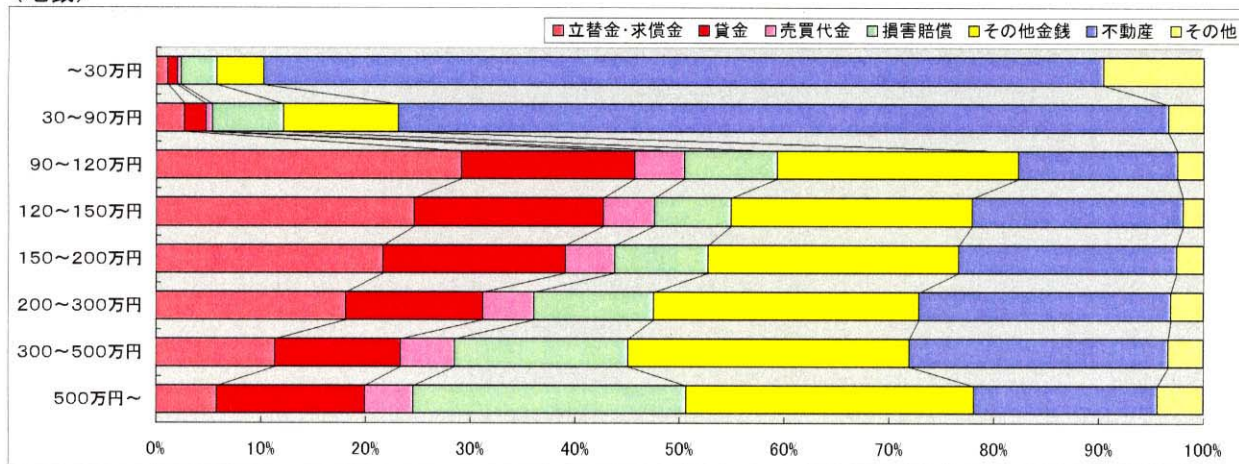
民事第一審通常訴訟における訴額ごとの事件種類別事件数分布状況(平成9年・既済事件)

(簡裁)



| 訴額区分 | 立替金・求償金 | 貸金 | 売買代金 | 損害賠償 | その他金銭 | 不動産 | その他 | | | | | | | |
|-----------|---------|-------|-------|-------|-------|------|------|------|-------|-------|------|------|-----|------|
| ～30万円 | 35943 | 25.9% | 71772 | 51.7% | 3419 | 2.5% | 2250 | 1.6% | 22128 | 16.0% | 2809 | 2.0% | 390 | 0.3% |
| 30～90万円 | 44009 | 39.7% | 45464 | 41.1% | 2527 | 2.3% | 3440 | 3.1% | 13493 | 12.2% | 1265 | 1.1% | 526 | 0.5% |
| 90～120万円 | 4977 | 72.4% | 1106 | 16.1% | 18 | 0.3% | 184 | 2.7% | 563 | 8.2% | 3 | 0.0% | 28 | 0.4% |
| 120～150万円 | 3237 | 73.5% | 685 | 15.6% | 8 | 0.2% | 116 | 2.6% | 337 | 7.7% | 8 | 0.2% | 13 | 0.3% |
| 150～200万円 | 3218 | 69.2% | 883 | 19.0% | 6 | 0.1% | 127 | 2.7% | 390 | 8.4% | 8 | 0.2% | 15 | 0.3% |
| 200～300万円 | 2924 | 66.1% | 1039 | 23.5% | 7 | 0.2% | 100 | 2.3% | 326 | 7.4% | 6 | 0.1% | 21 | 0.5% |
| 300～500万円 | 1181 | 54.2% | 735 | 33.7% | 0 | 0.0% | 57 | 2.6% | 196 | 9.0% | 3 | 0.1% | 6 | 0.3% |
| 500万円～ | 324 | 29.8% | 593 | 54.5% | 1 | 0.1% | 26 | 2.4% | 135 | 12.4% | 6 | 0.6% | 4 | 0.4% |

(地裁)



| 訴額区分 | 立替金・求償金 | 貸金 | 売買代金 | 損害賠償 | その他金銭 | 不動産 | その他 | | | | | | | |
|-----------|---------|-------|------|-------|-------|------|-------|-------|-------|-------|------|-------|------|------|
| ～30万円 | 82 | 1.1% | 70 | 0.9% | 27 | 0.4% | 261 | 3.4% | 340 | 4.5% | 6080 | 80.1% | 729 | 9.6% |
| 30～90万円 | 185 | 2.7% | 144 | 2.1% | 42 | 0.6% | 471 | 6.8% | 761 | 11.0% | 5099 | 73.5% | 233 | 3.4% |
| 90～120万円 | 4106 | 29.2% | 2318 | 16.5% | 672 | 4.8% | 1241 | 8.8% | 3242 | 23.1% | 2136 | 15.2% | 350 | 2.5% |
| 120～150万円 | 2406 | 24.7% | 1762 | 18.1% | 476 | 4.9% | 711 | 7.3% | 2246 | 23.0% | 1960 | 20.1% | 192 | 2.0% |
| 150～200万円 | 2880 | 21.6% | 2327 | 17.5% | 620 | 4.7% | 1191 | 8.9% | 3185 | 23.9% | 2762 | 20.8% | 344 | 2.6% |
| 200～300万円 | 3089 | 18.2% | 2228 | 13.1% | 828 | 4.9% | 1944 | 11.4% | 4310 | 25.3% | 4095 | 24.1% | 525 | 3.1% |
| 300～500万円 | 2039 | 11.4% | 2151 | 12.0% | 929 | 5.2% | 2970 | 16.6% | 4819 | 26.9% | 4431 | 24.7% | 599 | 3.3% |
| 500万円～ | 2925 | 5.8% | 7094 | 14.1% | 2339 | 4.7% | 13100 | 26.1% | 13822 | 27.5% | 8795 | 17.5% | 2212 | 4.4% |

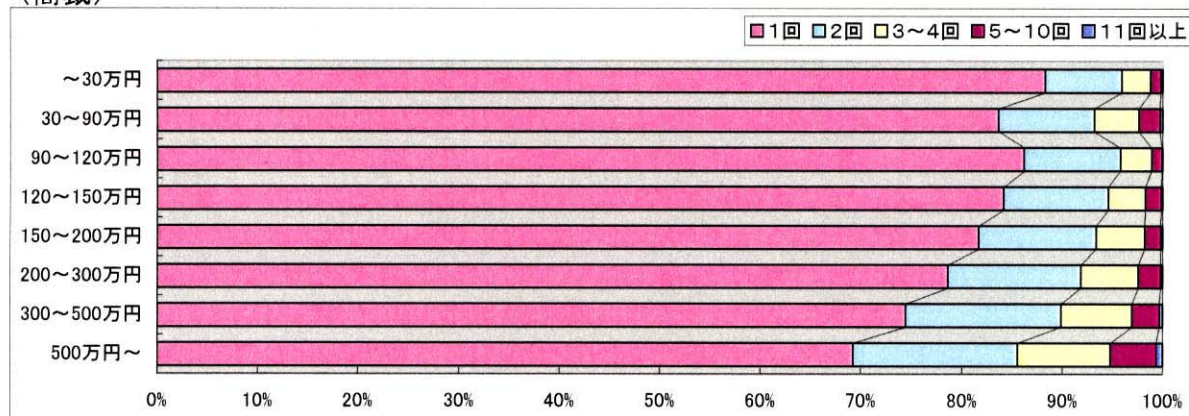
(注)1 「その他金銭」は、手形・小切手金、金銭債権債務存否確認等であり、「その他」は、知的財産権、請求異議、第三者異議等である。
 2 本表には、訴額算定不能、非財産権上のもは含まない。

(資料2)

民事第一審通常訴訟における訴額別弁論実施回数(平成9年・既済事件)

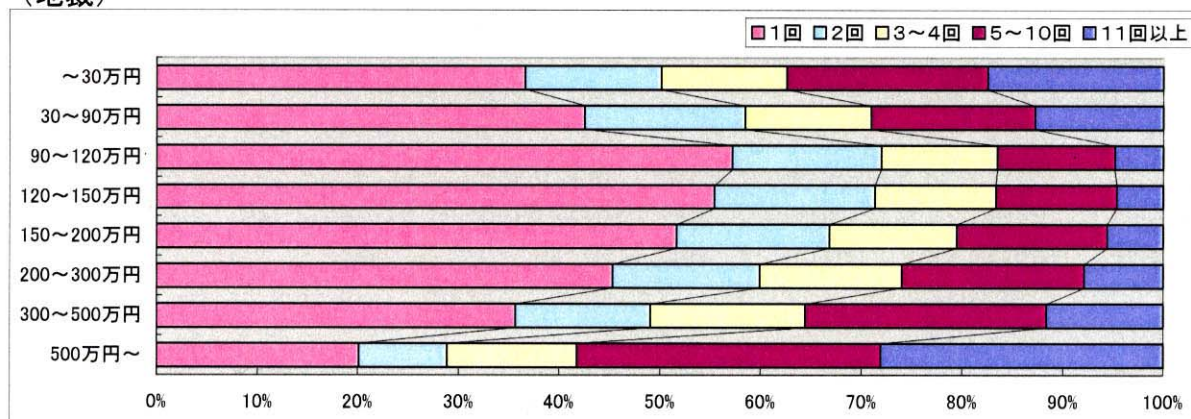
(注)口頭弁論を開かなかつたものを除く。回数には、判決言渡しのみをの期日を含まない。

(簡裁)



| 訴額区分 | 1回 | 2回 | 3~4回 | 5~10回 | 11回以上 | 平均回数 | | | | | |
|-----------|--------|-------|-------|-------|-------|------|-------|------|-----|------|-----|
| ~30万円 | 99,405 | 88.3% | 8,577 | 7.6% | 3,262 | 2.9% | 1,111 | 1.0% | 228 | 0.2% | 1.2 |
| 30~90万円 | 78,398 | 83.7% | 8,909 | 9.5% | 4,219 | 4.5% | 1,958 | 2.1% | 220 | 0.2% | 1.3 |
| 90~120万円 | 5,204 | 86.2% | 580 | 9.6% | 189 | 3.1% | 62 | 1.0% | 3 | 0.0% | 1.2 |
| 120~150万円 | 3,302 | 84.2% | 408 | 10.4% | 144 | 3.7% | 63 | 1.6% | 5 | 0.1% | 1.3 |
| 150~200万円 | 3,370 | 81.7% | 483 | 11.7% | 200 | 4.8% | 67 | 1.6% | 7 | 0.2% | 1.3 |
| 200~300万円 | 3,151 | 78.6% | 531 | 13.2% | 229 | 5.7% | 91 | 2.3% | 7 | 0.2% | 1.4 |
| 300~500万円 | 1,494 | 74.4% | 311 | 15.5% | 142 | 7.1% | 55 | 2.7% | 6 | 0.3% | 1.5 |
| 500万円~ | 729 | 69.2% | 172 | 16.3% | 97 | 9.2% | 48 | 4.6% | 7 | 0.7% | 1.7 |

(地裁)



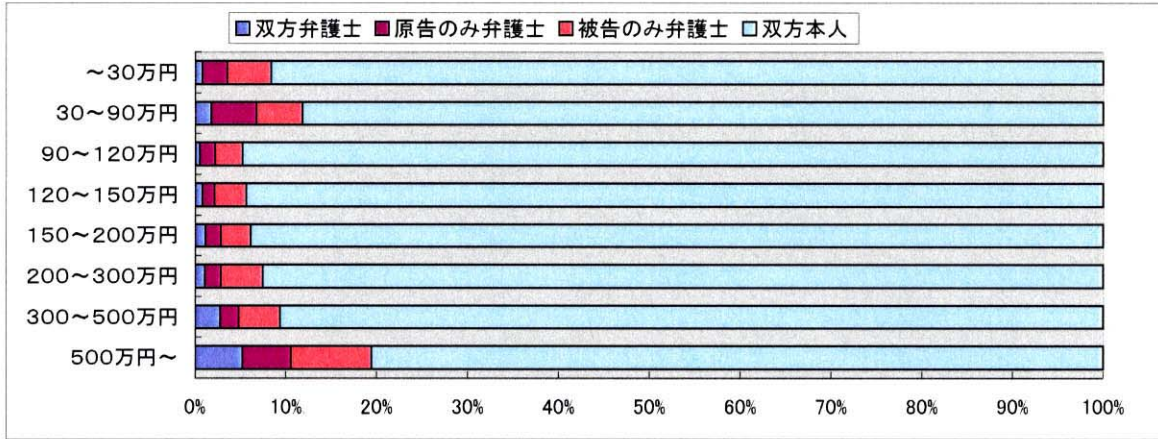
| 訴額区分 | 1回 | 2回 | 3~4回 | 5~10回 | 11回以上 | 平均回数 | | | | | |
|-----------|-------|-------|-------|-------|-------|-------|--------|-------|--------|-------|-----|
| ~30万円 | 2,436 | 36.6% | 901 | 13.5% | 825 | 12.4% | 1,326 | 19.9% | 1,162 | 17.5% | 5.6 |
| 30~90万円 | 2,651 | 42.6% | 994 | 16.0% | 779 | 12.5% | 1,009 | 16.2% | 797 | 12.8% | 4.5 |
| 90~120万円 | 6,660 | 57.2% | 1,721 | 14.8% | 1,335 | 11.5% | 1,356 | 11.7% | 564 | 4.8% | 2.8 |
| 120~150万円 | 4,614 | 55.5% | 1,326 | 15.9% | 998 | 12.0% | 999 | 12.0% | 384 | 4.6% | 2.8 |
| 150~200万円 | 5,937 | 51.7% | 1,742 | 15.2% | 1,446 | 12.6% | 1,716 | 14.9% | 642 | 5.6% | 3.2 |
| 200~300万円 | 6,850 | 45.3% | 2,201 | 14.6% | 2,133 | 14.1% | 2,736 | 18.1% | 1,187 | 7.9% | 3.7 |
| 300~500万円 | 5,851 | 35.7% | 2,198 | 13.4% | 2,526 | 15.4% | 3,921 | 23.9% | 1,909 | 11.6% | 4.7 |
| 500万円~ | 9,593 | 20.1% | 4,180 | 8.8% | 6,155 | 12.9% | 14,393 | 30.2% | 13,374 | 28.0% | 7.9 |

(注) 本表には、訴額算定不能、非財産権上のもものは含まない。

(資料3)

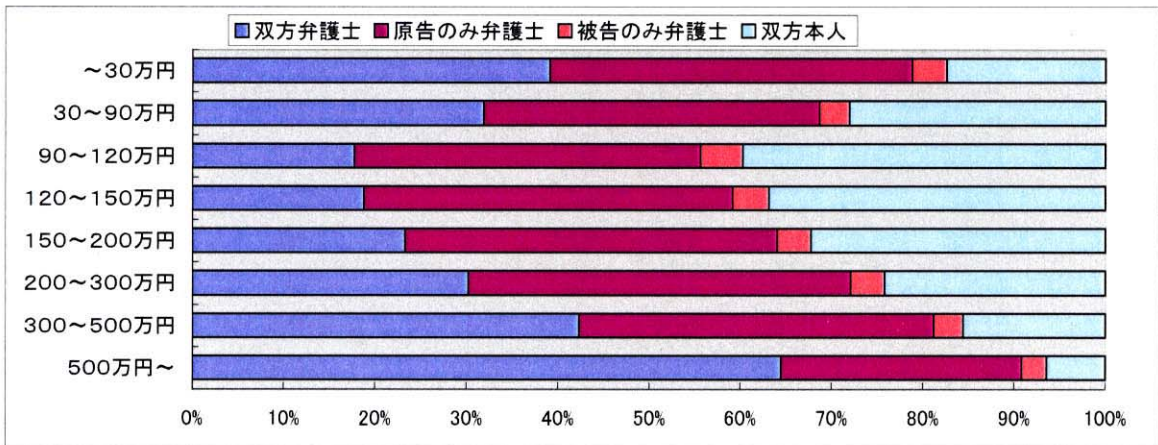
民事第一審訴訟における訴額ごとの弁護士選任状況(平成9年・既済事件)
※通常訴訟及び人事訴訟(再審を含まない。)

(簡裁)



| 訴額区分 | 双方弁護士 | 原告のみ弁護士 | 被告のみ弁護士 | 双方本人 |
|-----------|-------|---------|---------|---------|
| ～30万円 | 1,070 | 3,857 | 6,732 | 127,052 |
| 30～90万円 | 1,966 | 5,530 | 5,619 | 97,609 |
| 90～120万円 | 34 | 118 | 205 | 6,522 |
| 120～150万円 | 33 | 61 | 153 | 4,157 |
| 150～200万円 | 52 | 78 | 155 | 4,362 |
| 200～300万円 | 46 | 78 | 207 | 4,092 |
| 300～500万円 | 60 | 44 | 100 | 1,974 |
| 500万円～ | 57 | 58 | 97 | 877 |

(地裁)



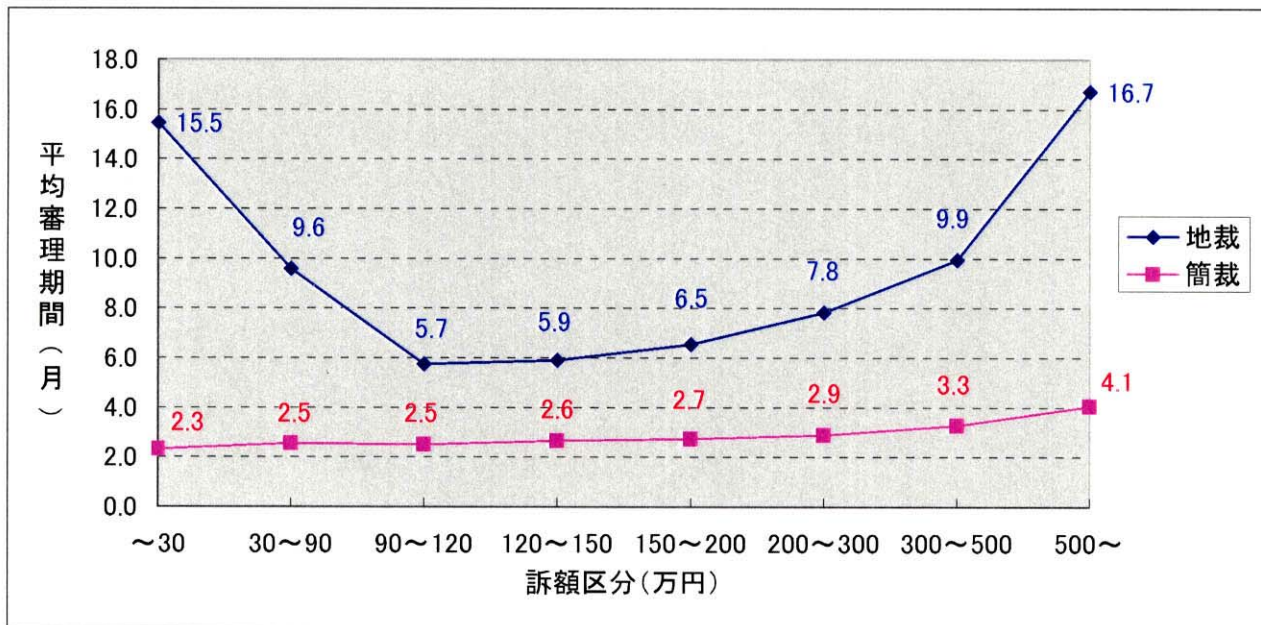
| 訴額区分 | 双方弁護士 | 原告のみ弁護士 | 被告のみ弁護士 | 双方本人 |
|-----------|--------|---------|---------|-------|
| ～30万円 | 2,969 | 3,009 | 288 | 1,323 |
| 30～90万円 | 2,214 | 2,546 | 230 | 1,945 |
| 90～120万円 | 2,526 | 5,371 | 652 | 5,639 |
| 120～150万円 | 1,837 | 3,942 | 392 | 3,601 |
| 150～200万円 | 3,167 | 5,543 | 513 | 4,387 |
| 200～300万円 | 5,381 | 7,438 | 658 | 4,305 |
| 300～500万円 | 8,078 | 7,424 | 603 | 2,985 |
| 500万円～ | 33,113 | 13,553 | 1,409 | 3,303 |

(注) 本表には、訴額算定不能、非財産権上のは含まない。

(資料4)

民事第一審通常訴訟における訴額ごとの平均審理期間(平成9年・既済事件)

(注) 欠席判決で終局した事件を除く。

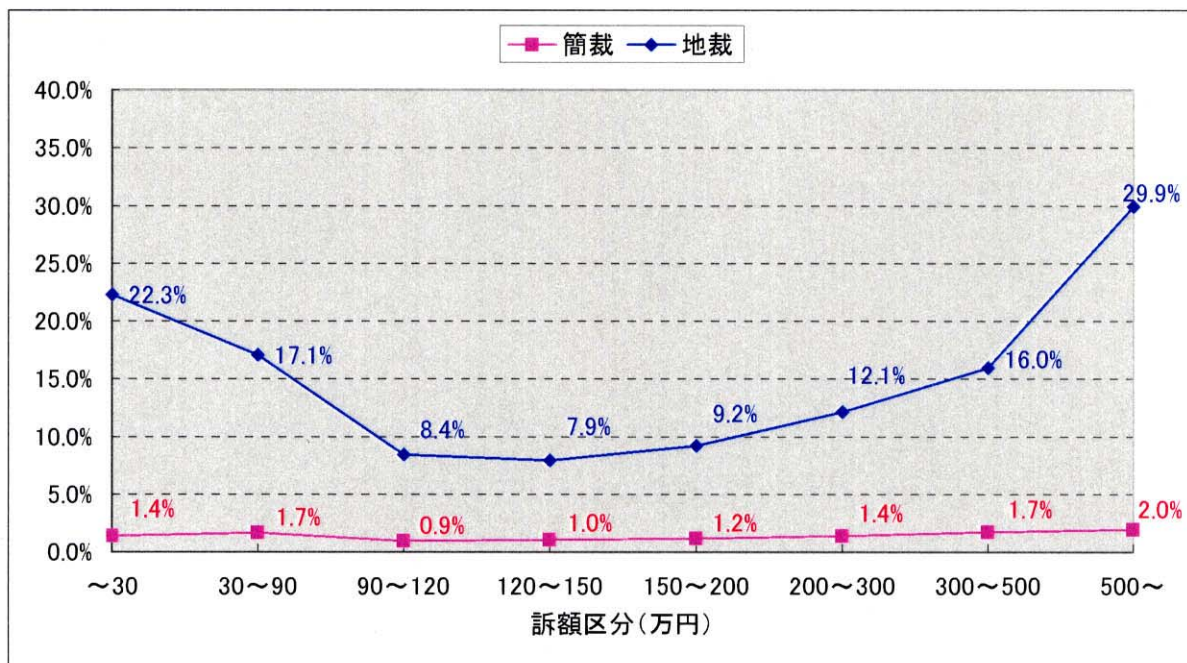


| 訴額区分 | 地裁 | 簡裁 | 地裁/簡裁(倍) |
|-----------|------|-----|----------|
| ~30万円 | 15.5 | 2.3 | 6.7 |
| 30~90万円 | 9.6 | 2.5 | 3.8 |
| 90~120万円 | 5.7 | 2.5 | 2.3 |
| 120~150万円 | 5.9 | 2.6 | 2.2 |
| 150~200万円 | 6.5 | 2.7 | 2.4 |
| 200~300万円 | 7.8 | 2.9 | 2.7 |
| 300~500万円 | 9.9 | 3.3 | 3.0 |
| 500万円~ | 16.7 | 4.1 | 4.1 |

(注) 本表には、訴額算定不能、非財産権上のものは含まない。

(資料5)

民事第一審訴訟における訴額ごとの控訴率(平成9年・既済事件)



| 訴額区分 | 簡易裁判所 | | | 地方裁判所 | | |
|-----------|--------------|---------------|------|------------------|---------------|-------|
| | 判決総数 (通常) | 地裁への 控訴事件数 | 控訴率 | 判決総数 (通常, 人事) | 高裁への 控訴事件数 | 控訴率 |
| ~30万円 | 66,120 | 908 | 1.4% | 3,862 | 860 | 22.3% |
| 30~90万円 | 51,293 | 864 | 1.7% | 3,079 | 525 | 17.1% |
| 90~120万円 | 4,139 | 39 | 0.9% | 6,524 | 551 | 8.4% |
| 120~150万円 | 2,679 | 28 | 1.0% | 4,668 | 371 | 7.9% |
| 150~200万円 | 2,859 | 33 | 1.2% | 6,614 | 608 | 9.2% |
| 200~300万円 | 2,830 | 39 | 1.4% | 8,789 | 1,065 | 12.1% |
| 300~500万円 | 1,550 | 27 | 1.7% | 9,314 | 1,487 | 16.0% |
| 500万円~ | 869 | 17 | 2.0% | 26,809 | 8,026 | 29.9% |

(注) 本表には、訴額算定不能、非財産権上のものは含まない。

簡裁事物管轄引上げに伴う件数シミュレーション表(事件の重み付け後)

| 価額階級 | 現在の地裁の事件分布状況(累計) | | 引上げ後のシフト件数(累計) | 重み付け後 | シフト後の地裁事件数 | | シフト後の簡裁事件数(重み付け前) | | シフト後の簡裁事件数(重み付け後) | |
|---------|------------------|--------------|----------------|---------|------------|-------|-------------------|-------|-------------------|-------|
| | 通常 | 手形・小切手 合計 | | | 件数 | 指数 | 件数 | 指数 | 件数 | 指数 |
| 総数 | 146,113 | 3,861 | 149,974 | | 149,974 | 100.0 | 306,310 | 100.0 | 306,310 | 100.0 |
| 120万円まで | 14,677 | 460 | 15,137 | 34,512 | 134,837 | 89.9 | 321,447 | 104.9 | 340,822 | 111.3 |
| 150万円まで | 24,605 | 734 | 25,339 | 56,506 | 124,635 | 83.1 | 331,649 | 108.3 | 362,816 | 118.4 |
| 200万円まで | 38,259 | 1,107 | 39,366 | 92,510 | 110,608 | 73.8 | 345,676 | 112.9 | 398,820 | 130.2 |
| 300万円まで | 55,988 | 1,797 | 57,785 | 140,995 | 92,189 | 61.5 | 364,095 | 118.9 | 447,305 | 146.0 |

(注)「重み付け後」欄は、地裁から簡裁にシフトする事件について、地裁と簡裁の平均審理期間を基に、1件当たりの重み付けをしたものである。

(地裁と簡裁の平均審理期間から見た1件当たりの重み)

| 価額階級 | 平均審理期間(月) (平成9年) | | 1件当たりの重み(倍) 地裁/簡裁 |
|---------|---------------------|-----|----------------------|
| | 地裁 | 簡裁 | |
| 120万円まで | 5.7 | 2.5 | 2.28 |
| 150万円まで | 5.8 | 2.6 | 2.23 |
| 200万円まで | 6.1 | 2.6 | 2.35 |
| 300万円まで | 6.6 | 2.7 | 2.44 |