

経済指標の推移（対昭和46年）

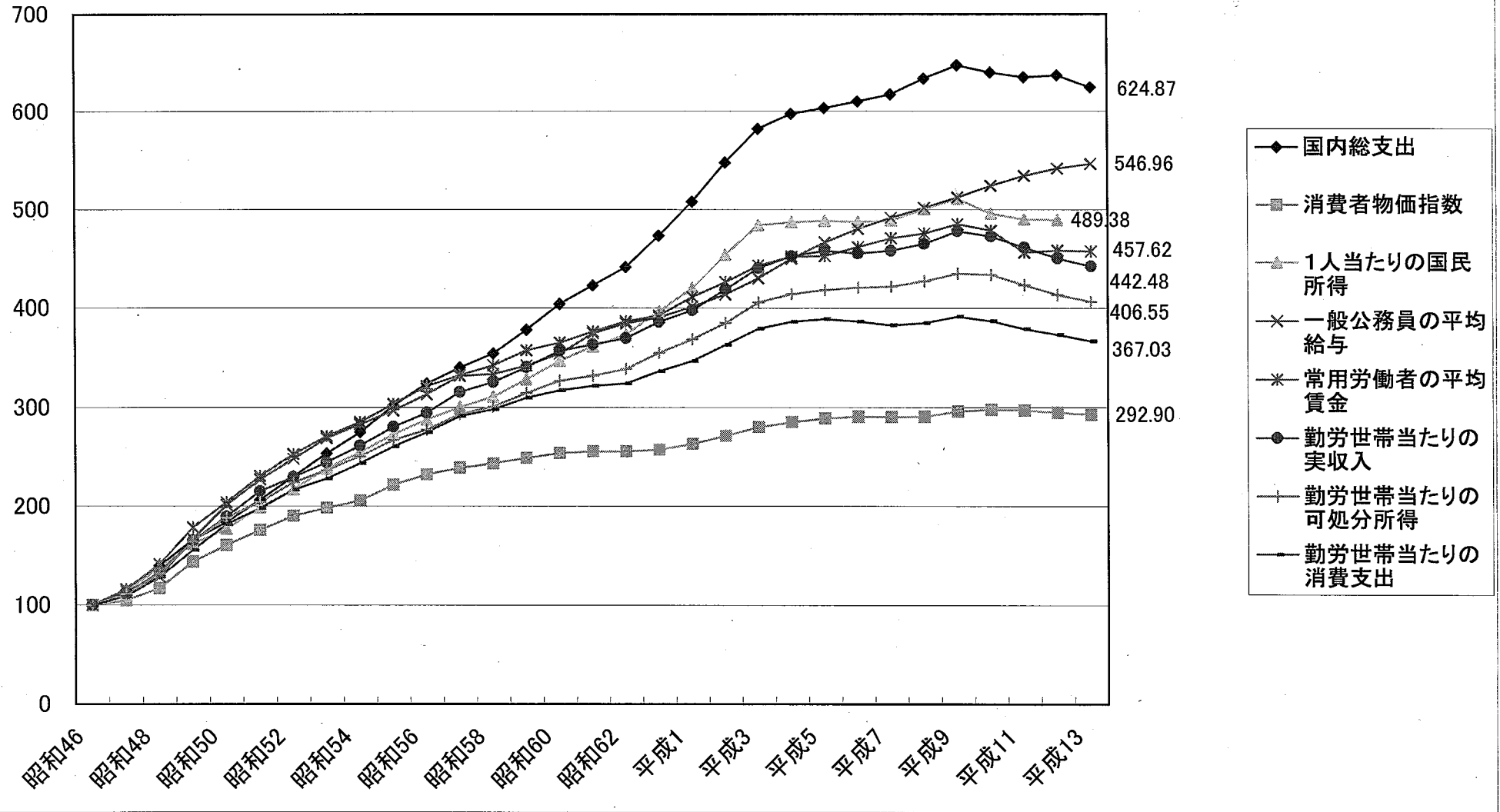
	主要経済指標					給与関係指標				国民生活指標						
	(1) 国内総支出 ※2		(2) 消費者 物価指数	(3) 1人当たりの国民 所得 ※3		(4) 一般職公務員の 平均給与		(5) 常用労働者の平均 賃金		(6) 勤労者世帯当たり 実収入		(7) 勤労者世帯当たり 可処分所得		(8) 勤労者世帯当たり 消費支出		
	(年額)	昭和46年=100	昭和46年=100	(年額)	昭和46年=100	(月額)	昭和46年=100	(月額)	昭和46年=100	(月額)	昭和46年=100	(月額)	昭和46年=100	(月額)	昭和46年=100	
	10億円			千円		円		円		円		円		円		
昭和	46	80,591.9	100.0	100.0	612	100.0	71,915	100.0	86,834	100.0	124,562	100.0	114,309	100.0	91,285	100.0
	47	92,400.8	114.7	104.7	696	113.7	82,045	114.1	100,586	115.8	138,580	111.3	126,697	110.8	99,346	108.8
	48	112,519.5	139.6	116.8	845	138.1	92,290	128.3	122,545	141.1	165,860	133.2	150,935	132.0	116,992	128.2
	49	133,996.8	166.3	144.0	990	161.8	120,165	167.1	154,967	178.5	205,792	165.2	187,825	164.3	142,203	155.8
	50	148,169.9	183.9	160.8	1,085	177.3	144,830	201.4	177,213	204.1	236,152	189.6	215,509	188.5	166,032	181.9
	51	166,416.9	206.5	176.1	1,216	198.7	163,520	227.4	200,242	230.6	268,237	215.3	233,462	204.2	180,663	197.9
	52	185,530.1	230.2	190.3	1,330	217.3	178,350	248.0	219,620	252.9	286,039	229.6	256,340	224.3	197,937	216.8
	53	204,474.5	253.7	198.5	1,459	238.4	193,785	269.5	235,378	271.1	304,562	244.5	270,307	236.5	208,232	228.1
	54	221,824.5	275.2	205.9	1,560	254.9	203,625	283.1	247,909	285.5	326,013	261.7	286,828	250.9	222,438	243.7
	55	243,235.4	301.8	221.8	1,671	273.0	213,528	296.9	263,386	303.3	349,686	280.7	305,549	267.3	238,126	260.9
	56	261,027.5	323.9	232.4	1,762	287.9	225,204	313.2	279,096	321.4	367,111	294.7	317,279	277.6	251,275	275.3
	57	274,050.0	340.0	239.2	1,839	300.5	238,580	331.8	288,738	332.5	393,014	315.5	335,526	293.5	266,063	291.5
	58	285,578.8	354.4	243.4	1,902	310.8	239,775	333.4	297,269	342.3	405,517	325.6	344,113	301.0	272,199	298.2
	59	304,858.5	378.3	249.0	2,008	328.1	245,919	342.0	310,463	357.5	424,025	340.4	359,353	314.4	282,716	309.7
	60	325,791.9	404.2	254.0	2,124	347.1	254,541	353.9	317,091	365.2	444,846	357.1	373,693	326.9	289,489	317.1
	61	340,948.3	423.1	255.8	2,212	361.4	269,560	374.8	327,041	376.6	452,942	363.6	379,520	332.0	293,630	321.7
	62	355,837.0	441.5	255.8	2,286	373.5	276,818	384.9	335,944	386.9	460,613	369.8	387,314	338.8	295,915	324.2
	63	381,579.0	473.5	257.5	2,428	396.7	281,045	390.8	341,160	392.9	481,250	386.4	405,938	355.1	307,204	336.5
平成	元	409,602.1	508.2	263.4	2,573	420.4	288,758	401.5	357,079	411.2	495,849	398.1	421,435	368.7	316,489	346.7
	2	441,915.2	548.3	271.7	2,779	454.1	297,530	413.7	370,169	426.3	521,757	418.9	440,539	385.4	331,595	363.3
	3	469,229.8	582.2	280.5	2,964	484.3	309,501	430.4	384,787	443.1	548,769	440.6	463,862	405.8	346,473	379.6
	4	481,581.5	597.6	285.3	2,981	487.1	323,662	450.1	392,608	452.1	563,855	452.7	473,738	414.4	352,820	386.5
	5	486,519.1	603.7	289.1	2,991	488.7	335,591	466.6	393,224	452.8	570,545	458.0	478,155	418.3	355,276	389.2
	6	491,835.2	610.3	290.9	2,983	487.4	345,450	480.4	401,128	461.9	567,174	455.3	481,178	420.9	353,116	386.8
	7	497,739.4	617.6	290.6	2,992	488.9	353,596	491.7	408,864	470.9	570,817	458.3	482,174	421.8	349,663	383.0
	8	510,802.4	633.8	290.9	3,064	500.7	360,951	501.9	413,096	475.7	579,461	465.2	488,537	427.4	351,755	385.3
	9	521,861.5	647.5	296.2	3,129	511.3	368,747	512.8	421,384	485.3	595,214	477.8	497,036	434.8	357,636	391.8
	10	515,834.8	640.1	297.9	3,036	496.1	377,268	524.6	415,675	478.7	588,916	472.8	495,887	433.8	353,552	387.3
	11	511,837.1	635.1	297.1	2,998	489.9	384,616	534.8	396,291	456.4	574,676	461.4	483,910	423.3	346,177	379.2
	12	513,534.0	637.2	295.0	2,995	489.4	389,985	542.3	398,069	458.4	560,954	450.3	472,823	413.6	340,977	373.5
	13	503,593.7	624.9	292.9			393,349	547.0	397,366	457.6	551,160	442.5	464,723	406.5	335,042	367.0

※1 (1), (3)は内閣府経済社会総合研究所「国民経済計算報告」により, (2), (6), (7), (8)は総務省統計局「家計調査年報」により, (4)は人事院「国家公務員給与等実態調査報告書」により, (5)は厚生労働省「毎月勤労統計調査年報」による。

※2 (1)は, 昭和54年までは旧基準(68SNA・平成2年基準)により, 昭和55年以降は, 新基準(93SNA・平成7年基準)による。

※3 (3)は, 平成元年までは旧基準(68SNA・平成2年基準)により, 平成2年以降は, 新基準(93SNA・平成7年基準)による。

経済指標の推移(対昭和46年)



経済指標の推移(対昭和55年)

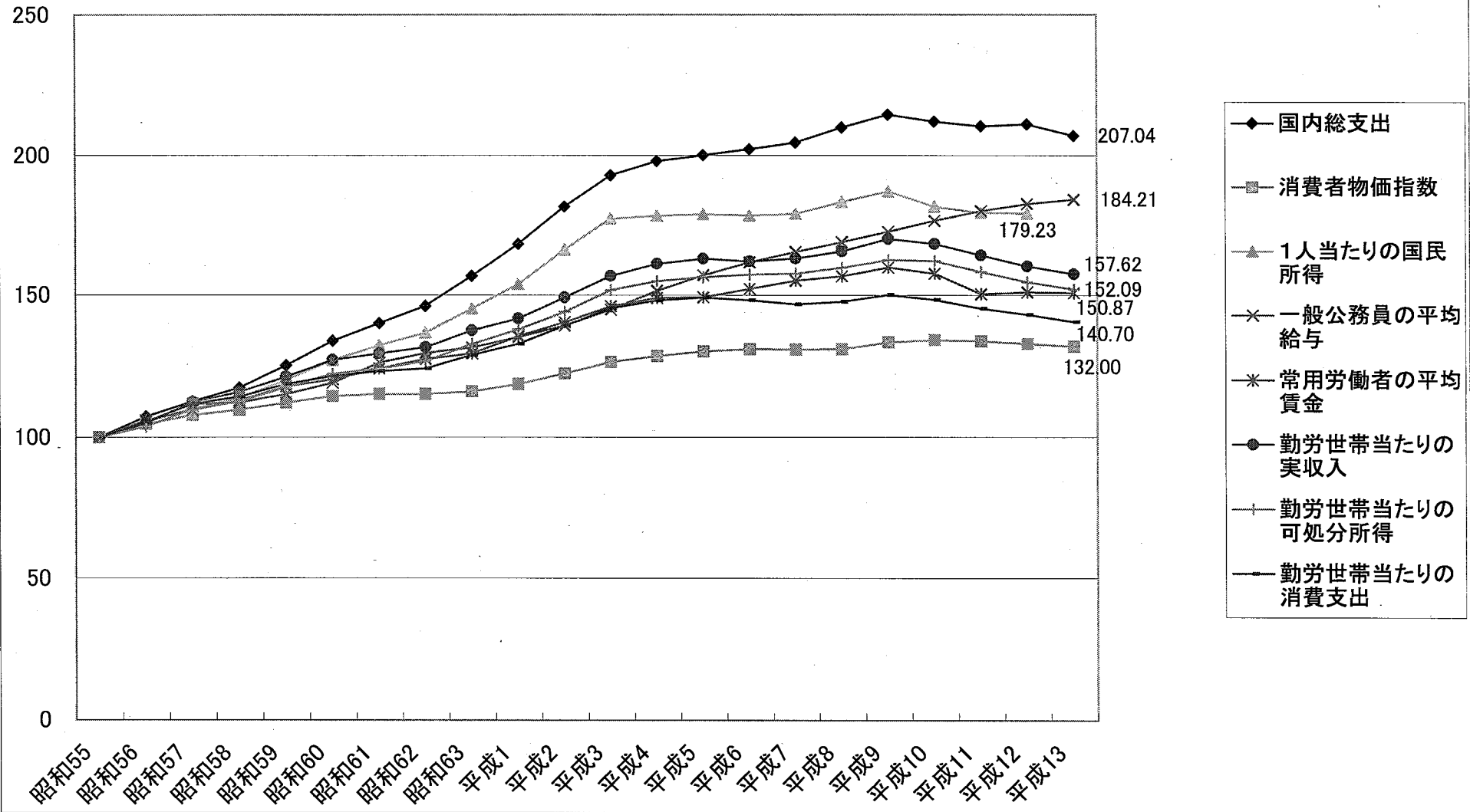
	主要経済指標					給与関係指標				国民生活指標						
	(1) 国内総支出 ※2		(2) 消費者 物価指数		(3) 1人当たりの国 民所得 ※3		(4) 一般職公務員の平 均給与		(5) 常用労働者の平均 賃金		(6) 勤労者世帯当たり 実収入		(7) 勤労者世帯当たり 可処分所得		(8) 勤労者世帯当たり 消費支出	
	(年額)	昭和55年=100	昭和55年=100	(年額)	昭和55年=100	(月額)	昭和55年=100	(月額)	昭和55年=100	(月額)	昭和55年=100	(月額)	昭和55年=100	(月額)	昭和55年=100	
	10億円			千円		円		円		円		円		円		
昭和	55	243,235.4	100.0	100.0	1,671	100.0	213,528	100.0	263,386	100.0	349,686	100.0	305,549	100.0	238,126	100.0
	56	261,027.5	107.3	104.7	1,762	105.4	225,204	105.5	279,096	106.0	367,111	105.0	317,279	103.8	251,275	105.5
	57	274,050.0	112.7	107.8	1,839	110.1	238,580	111.7	288,738	109.6	393,014	112.4	335,526	109.8	266,063	111.7
	58	285,578.8	117.4	109.7	1,902	113.8	239,775	112.3	297,269	112.9	405,517	116.0	344,113	112.6	272,199	114.3
	59	304,858.5	125.3	112.2	2,008	120.2	245,919	115.2	310,463	117.9	424,025	121.3	359,353	117.6	282,716	118.7
	60	325,791.9	133.9	114.5	2,124	127.1	254,541	119.2	317,091	120.4	444,846	127.2	373,693	122.3	289,489	121.6
	61	340,948.3	140.2	115.3	2,212	132.4	269,560	126.2	327,041	124.2	452,942	129.5	379,520	124.2	293,630	123.3
	62	355,837.0	146.3	115.3	2,286	136.8	276,818	129.6	335,944	127.5	460,613	131.7	387,314	126.8	295,915	124.3
	63	381,579.0	156.9	116.1	2,428	145.3	281,045	131.6	341,160	129.5	481,250	137.6	405,938	132.9	307,204	129.0
平成	元	409,602.1	168.4	118.8	2,573	154.0	288,758	135.2	357,079	135.6	495,849	141.8	421,435	137.9	316,489	132.9
	2	441,915.2	181.7	122.5	2,779	166.3	297,530	139.3	370,169	140.5	521,757	149.2	440,539	144.2	331,595	139.3
	3	469,229.8	192.9	126.5	2,964	177.4	309,501	144.9	384,787	146.1	548,769	156.9	463,862	151.8	346,473	145.5
	4	481,581.5	198.0	128.6	2,981	178.4	323,662	151.6	392,608	149.1	563,855	161.2	473,738	155.0	352,820	148.2
	5	486,519.1	200.0	130.3	2,991	179.0	335,591	157.2	393,224	149.3	570,545	163.2	478,155	156.5	355,276	149.2
	6	491,835.2	202.2	131.1	2,983	178.5	345,450	161.8	401,128	152.3	567,174	162.2	481,178	157.5	353,116	148.3
	7	497,739.4	204.6	131.0	2,992	179.1	353,596	165.6	408,864	155.2	570,817	163.2	482,174	157.8	349,663	146.8
	8	510,802.4	210.0	131.1	3,064	183.4	360,951	169.0	413,096	156.8	579,461	165.7	488,537	159.9	351,755	147.7
	9	521,861.5	214.5	133.5	3,129	187.3	368,747	172.7	421,384	160.0	595,214	170.2	497,036	162.7	357,636	150.2
	10	515,834.8	212.1	134.3	3,036	181.7	377,268	176.7	415,675	157.8	588,916	168.4	495,887	162.3	353,552	148.5
	11	511,837.1	210.4	133.9	2,998	179.4	384,616	180.1	396,291	150.5	574,676	164.3	483,910	158.4	346,177	145.4
	12	513,534.0	211.1	133.0	2,995	179.2	389,985	182.6	398,069	151.1	560,954	160.4	472,823	154.7	340,977	143.2
	13	503,593.7	207.0	132.0			393,349	184.2	397,366	150.9	551,160	157.6	464,723	152.1	335,042	140.7

※1 (1), (3)は内閣府経済社会総合研究所「国民経済計算報告」により, (2), (6), (7), (8)は総務省統計局「家計調査年報」により, (4)は人事院「国家公務員給与等実体調査報告書」により, (5)は厚生労働省「毎月勤労統計調査年報」による。

※2 (1)は, 新基準(93SNA・平成7年基準)による。

※3 (3)は, 平成元年までは旧基準(68SNA・平成2年基準)により, 平成2年以降は, 新基準(93SNA・平成7年基準)による。

経済指標の推移(対昭和55年)



経済指標の推移（対昭和57年）

	主要経済指標					給与関係指標				国民生活指標						
	(1) 国内総支出 ※2		(2) 消費者 物価指数	(3) 1人当たりの国 民所得 ※3		(4) 一般職公務員の平 均給与		(5) 常用労働者の平均 賃金		(6) 勤労者世帯当たり 実収入		(7) 勤労者世帯当たり 可処分所得		(8) 勤労者世帯当たり 消費支出		
	(年額)	昭和57年=100	昭和57年=100	(年額)	昭和57年=100	(月額)	昭和57年=100	(月額)	昭和57年=100	(月額)	昭和57年=100	(月額)	昭和57年=100	(月額)	昭和57年=100	
	10億円			千円		円		円		円		円		円		
昭和	57	274,050.0	100.0	100.0	1,839	100.0	238,580	100.0	288,738	100.0	393,014	100.0	335,526	100.0	266,063	100.0
	58	285,578.8	104.2	101.7	1,902	103.4	239,775	100.5	297,269	103.0	405,517	103.2	344,113	102.6	272,199	102.3
	59	304,858.5	111.2	104.1	2,008	109.2	245,919	103.1	310,463	107.5	424,025	107.9	359,353	107.1	282,716	106.3
	60	325,791.9	118.9	106.2	2,124	115.5	254,541	106.7	317,091	109.8	444,846	113.2	373,693	111.4	289,489	108.8
	61	340,948.3	124.4	106.9	2,212	120.3	269,560	113.0	327,041	113.3	452,942	115.2	379,520	113.1	293,630	110.4
	62	355,837.0	129.8	106.9	2,286	124.3	276,818	116.0	335,944	116.3	460,613	117.2	387,314	115.4	295,915	111.2
	63	381,579.0	139.2	107.6	2,428	132.0	281,045	117.8	341,160	118.2	481,250	122.5	405,938	121.0	307,204	115.5
平成	元	409,602.1	149.5	110.1	2,573	139.9	288,758	121.0	357,079	123.7	495,849	126.2	421,435	125.6	316,489	119.0
	2	441,915.2	161.3	113.6	2,779	151.1	297,530	124.7	370,169	128.2	521,757	132.8	440,539	131.3	331,595	124.6
	3	469,229.8	171.2	117.3	2,964	161.2	309,501	129.7	384,787	133.3	548,769	139.6	463,862	138.2	346,473	130.2
	4	481,581.5	175.7	119.2	2,981	162.1	323,662	135.7	392,608	136.0	563,855	143.5	473,738	141.2	352,820	132.6
	5	486,519.1	177.5	120.8	2,991	162.6	335,591	140.7	393,224	136.2	570,545	145.2	478,155	142.5	355,276	133.5
	6	491,835.2	179.5	121.6	2,983	162.2	345,450	144.8	401,128	138.9	567,174	144.3	481,178	143.4	353,116	132.7
	7	497,739.4	181.6	121.5	2,992	162.7	353,596	148.2	408,864	141.6	570,817	145.2	482,174	143.7	349,663	131.4
	8	510,802.4	186.4	121.6	3,064	166.6	360,951	151.3	413,096	143.1	579,461	147.4	488,537	145.6	351,755	132.2
	9	521,861.5	190.4	123.8	3,129	170.1	368,747	154.6	421,384	145.9	595,214	151.4	497,036	148.1	357,636	134.4
	10	515,834.8	188.2	124.5	3,036	165.1	377,268	158.1	415,675	144.0	588,916	149.8	495,887	147.8	353,552	132.9
	11	511,837.1	186.8	124.2	2,998	163.0	384,616	161.2	396,291	137.2	574,676	146.2	483,910	144.2	346,177	130.1
	12	513,534.0	187.4	123.3	2,995	162.9	389,985	163.5	398,069	137.9	560,954	142.7	472,823	140.9	340,977	128.2
	13	503,593.7	183.8	122.4			393,349	164.9	397,366	137.6	551,160	140.2	464,723	138.5	335,042	125.9

※1 (1), (3)は内閣府経済社会総合研究所「国民経済計算報告」により, (2), (6), (7), (8)は総務省統計局「家計調査年報」により, (4)は人事院「国家公務員給与等実態調査報告書」により, (5)は厚生労働省「毎月勤労統計調査年報」による。

※2 (1)は, 新基準(93SNA・平成7年基準)による。

※3 (3)は, 平成元年までは旧基準(68SNA・平成2年基準)により, 平成2年以降は, 新基準(93SNA・平成7年基準)による。

経済指標の推移(対昭和57年)

