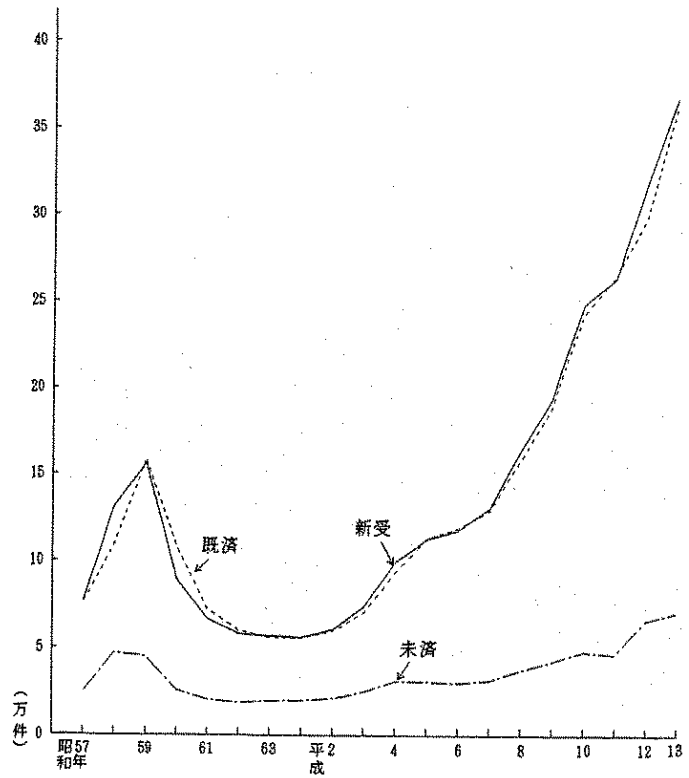


「表1」 民事調停事件

年次	新受	新受指数	既済	未済
昭和 30年	78,955	102.5	77,766	23,721
35	64,936	84.3	66,231	22,530
40	52,067	67.6	52,131	20,099
45	53,377	69.3	52,455	22,028
50	45,495	59.1	45,627	18,406
55	64,868	84.2	64,084	21,371
57	77,004	100.0	75,969	24,572
58	131,413	170.7	109,213	46,772
59	156,472	203.2	158,362	44,882
60	89,209	115.8	108,263	25,828
61	66,643	86.5	72,047	20,424
62	58,198	75.6	59,985	18,637
63	56,965	74.0	55,921	19,681
平成 1	56,115	72.9	55,852	19,944
2	61,007	79.2	59,683	21,268
3	74,349	96.6	70,693	24,924
4	99,973	129.8	93,828	31,069
5	112,846	146.5	113,170	30,745
6	117,996	153.2	118,961	29,780
7	130,808	169.9	129,150	31,438
8	165,107	214.4	159,357	37,188
9	194,761	252.9	189,683	42,266
10	248,833	323.1	243,101	47,998
11	263,507	342.2	264,830	46,675
12	317,986	412.9	298,556	66,105
13	367,404	477.1	362,922	70,587

(平成13年の新受件数中、特定調停事件 294,485件)



「表2」 民事調停事件の平均審理期間（既済事件）

年度	全地方・簡易裁判所（月）
平成4年	3.8
平成5年	3.7
平成6年	3.5
平成7年	3.2
平成8年	2.9
平成9年	2.8
平成10年	2.6
平成11年	2.4
平成12年	2.4
平成13年	2.5

「表6」 調停既済事件数—事件の種類及び審理期間別—全簡易裁判所

事件の種類	総 数	1	2	3	6	1	2	3	4	5	5
		月 以 内	月 以 内	月 以 内	月 以 内	年 以 内	年 以 内	年 以 内	年 以 内	年 以 内	年 を 超 え る
総数	360 756	58 454	134 656	98 503	57 356	9 343	1 946	293	96	57	52
一般	48 699	16 095	12 179	8 310	8 033	2 829	946	183	68	35	21
地建物	7 966	829	1 855	1 496	2 200	1 206	300	42	13	11	14
農事	40	9	11	5	8	4	2	1	-	-	-
商事	11 197	7 257	1 066	858	1 177	718	149	20	5	5	2
交通	4 724	402	969	996	1 386	660	234	46	10	6	15
公害	212	14	36	29	76	47	9	1	-	-	-
特等	287 918	33 848	118 600	86 809	44 476	3 879	306	-	-	-	-

「表7」 調停既済事件数—終局区分及び調停期日の実施回数別—全簡易裁判所

終局区分	総 数	実 施 無 し	実 施 有 り							
			1	2	3	4	6	11	16	
			回	回	回	回	回	回	回	回以上
総数	360 756	24 829	116 000	131 181	54 107	26 827	6 971	648	193	
成立	119 449	-	41 039	47 207	18 766	9 238	2 816	270	113	
不成立	30 015	312	7 866	9 749	5 918	4 194	1 683	251	42	
調停に代わる決定	123 773	4 280	40 986	51 946	18 237	7 220	1 079	21	4	
取下げ	75 626	17 406	23 151	19 459	9 192	5 003	1 278	103	34	
その他	11 893	2 831	2 958	2 820	1 994	1 172	115	3	-	

「表8」 調停既済事件数—出頭代理人別—全簡易裁判所

事 件 総 数	出 頭 代 理 人 有 り			
	申 立 人		相 手 方	
	弁 護 士	そ の 他	弁 護 士	そ の 他
360 756	26 461	28 205	11 380	113 100

「表9」 調停事件数—事件の種類及び新受，既済，未済—全地方裁判所

事 件 の 種 類	数	新	既	未	
		受	済	済	
総	数	2 194	2 156	1 486	
一 宅 農 商 航 交 公 特	地 建 物 事 事 害 通 等 定	般	920	843	632
		物	384	396	208
		事	336	345	161
		事	483	470	469
		害	1	-	1
		通	8	7	2
		等	3	1	3
定	59	94	10		

「表10」 調停未済事件数—審理期間別—全地方裁判所

総	3	6	1	2	3	3
数	月	月	年	年	年	年
	以	以	以	以	以	を
	内	内	内	内	内	超
						え
						る
1 486	465	304	352	276	41	48

「表11」 調停既済事件数—事件の種類及び終局区分別—全地方裁判所

事 件 の 種 類	総	成	不	調	代	調	調	調	取	そ	
											数
				停	わ	定	した	した	げ	他	
				に	る	め	た	た			
				決	決	た	た	た			
				定	定	た	た	た			
						の	の	の			
						を	を	を			
						受	受	受			
						諾	諾	諾			
総	2 156	1 202	587	179	2	-	11	146	29		
一 宅 農 商 航 交 公 特	地 建 物 事 事 害 通 等 定	般	843	450	254	102	-	9	10	18	
		物	396	272	80	25	1	1	11	6	
		事	345	145	115	3	-	1	79	2	
		事	470	323	89	46	-	-	9	3	
		害	-	-	-	-	-	-	-	-	-
		通	7	4	-	3	-	-	-	-	-
		等	1	-	1	-	-	-	-	-	-
定	94	8	48	-	1	-	-	37	-		

「表12」 調停既済事件数—事件の種類及び審理期間別—全地方裁判所

事件の種類	総数	1	2	3	6	1	2	3	4	5	5
		月以内	月以内	月以内	月以内	年以内	年以内	年以内	年以内	年以内	年を超える
総数	2 156	397	149	150	466	613	311	41	17	9	3
一般	843	189	63	47	182	228	107	15	4	7	1
地建物	396	120	24	17	68	101	52	7	5	1	1
農事	345	40	51	56	99	73	16	4	5	-	1
商事	470	41	7	12	69	187	135	15	3	1	-
鑑害	-	-	-	-	-	-	-	-	-	-	-
交通	7	1	1	2	2	1	-	-	-	-	-
公害	1	-	-	-	1	-	-	-	-	-	-
特等	94	6	3	16	45	23	1	-	-	-	-

「表13」 調停既済事件数—終局区分及び調停期日の実施回数別—全地方裁判所

終局区分	総数	実施無し	実施有り						
			1回	2回	3回	4回	5回	6回	11回
総数	2 156	89	498	170	212	381	578	153	75
成立	1 202	-	305	69	97	206	364	110	51
不成立	587	2	82	70	96	126	161	31	19
調停に代わる決定	179	38	78	4	5	14	28	11	1
取下げ	146	38	23	22	13	28	21	-	1
その他	42	11	10	5	1	7	4	1	3

「表14」 調停既済事件数—出頭代理人別—全地方裁判所

事件総数	出頭代理人有り			
	申立人		相手方	
	弁護士	その他	弁護士	その他
2 156	1 641	110	1 272	226