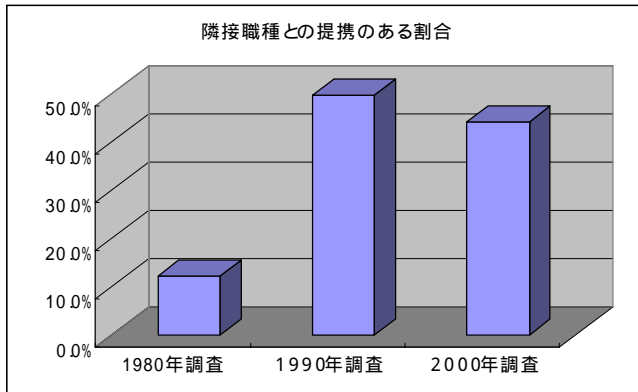


隣接法律専門職種との協働化の現状

1 隣接職種との提携のある割合



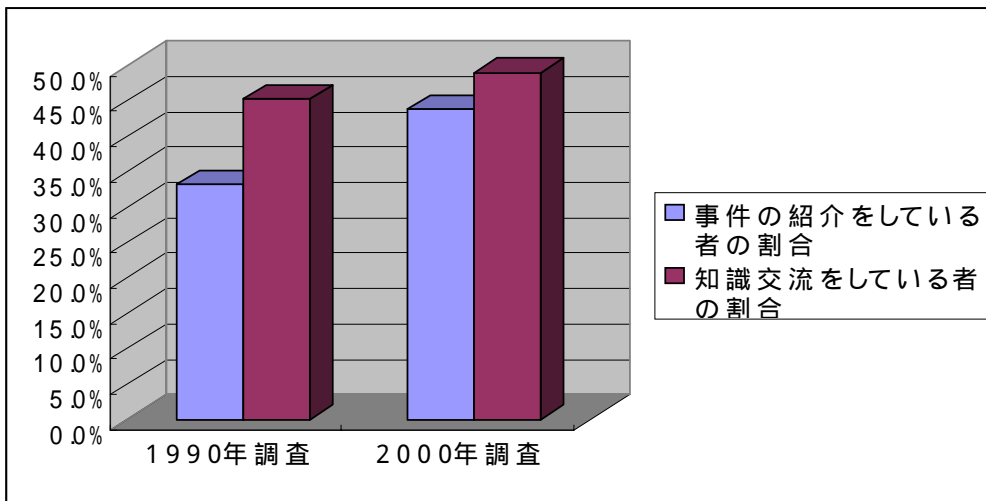
出典

：1980年調査「日本の法律事務所」(日弁連弁護士業務対策委員会編、ぎょうせい 昭和63年)

：1990年調査「日本の法律事務所'90」(自由と正義42巻13号)

：2000年調査「日本の法律事務所 2000」(自由と正義53巻13号)

2 提携の内容



出典：前記1990、2000年調査

3 連携の相手方

出典：前記1990年調査

連携の相手方	司法書士	税理士	公認会計士	弁理士
	73.6%	70.7%	31.8%	22.3%

注：連携をしていると答えた者の中の相手方毎の割合